



# La motivation

Corrections exercices

# SITUATION



- Monsieur RAOUL est propriétaire d'un hôtel restaurant sur la côte basque. Sa cuisine est simple et goûteuse. Il propose des entrées et des plats à la plancha (gambas, chipirons, moules, turbot sauvage, sole...), et des spécialités de la région en dessert (mouchous, glace au kanouga ou au turon, gâteau basque). Il est très apprécié et connaît une forte fréquentation particulièrement à la saison estivale. Pour renforcer, l'équipe, il recrute des saisonniers. Toutefois, il connaît des difficultés pour recruter du personnel et souffre d'un turnover. Son management paternaliste ne suffit pas à souder son équipe et il craint que cette situation rejaillisse sur son activité. Il souhaite motiver et fidéliser son personnel et sollicite votre aide.





# 1 / Motivation et 2 / objectifs

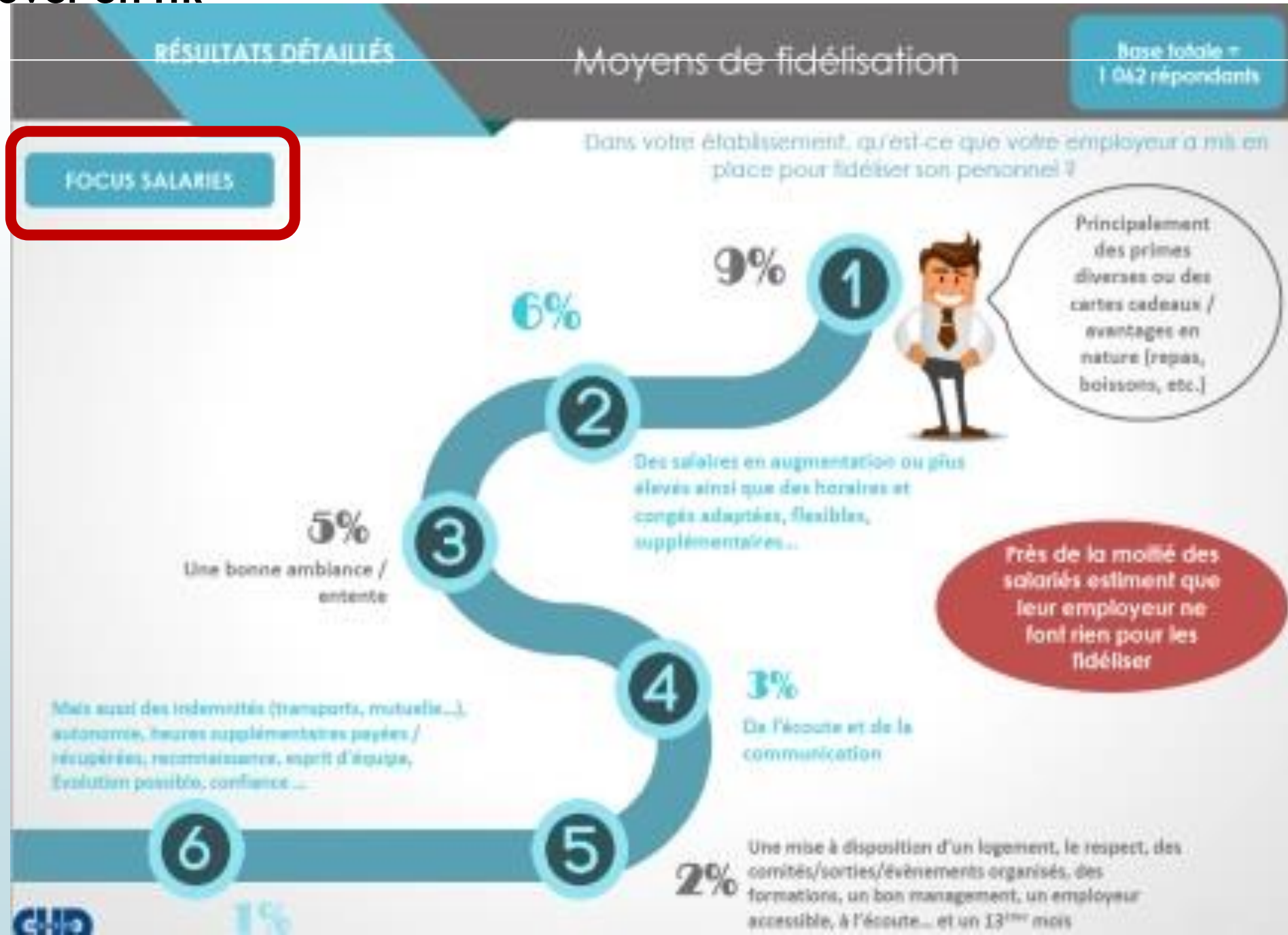
- **1) Qu'est ce que la motivation ?**
  - *La motivation est une force positive qui pousse l'individu à agir.*
- **2) Relevez les objectifs de la motivation**
  - *Être motivé, c'est avoir un objectif, faire un effort pour l'atteindre et persévérer jusqu'à ce que l'objectif soit atteint.*
  - *Motiver c'est créer un environnement adéquat*
  - *Motiver c'est soigner l'estime de soi, des membres de son équipe*
  - *Motiver, c'est valoriser la participation*
  - *Motiver c'est aussi développer et entretenir de des relations positives.*

## 3/ Facteurs de motivation



- ▶ **3) Comment pouvez-vous classer les facteurs de motivation qui apparaissent dans le sondage ?**
- ▶ *Proximité domicile du lieu de travail*
- ▶ *Sécurité de leur emploi*
- ▶ *Ambiance au travail*
- ▶ *Contenu du poste*
- ▶ *Equilibre vie privée/ vie professionnelle*

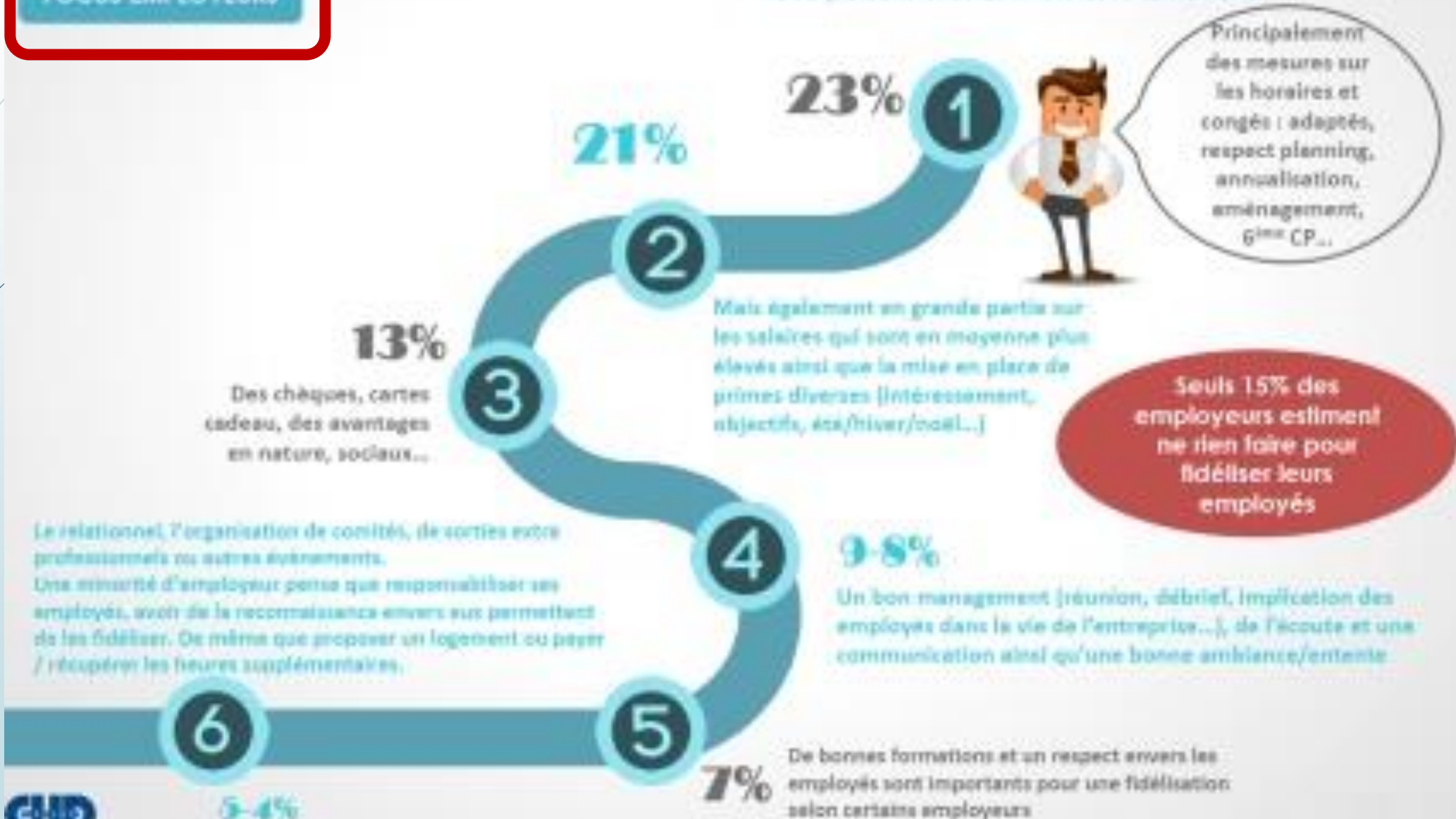
# Enquête sur le turnover en HR



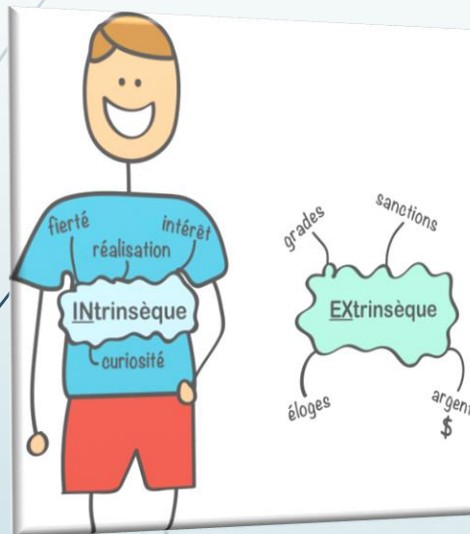
<https://www.lhotellerie-restauration.fr/journal/salon-concours-syndical-association/2017-02/enquete-sur-le-turnover-analyse-des-resultats.htm>

FOCUS EMPLOYEURS

Dans votre établissement, qu'avez-vous mis en place pour fidéliser votre personnel et ainsi limiter le turnover ?

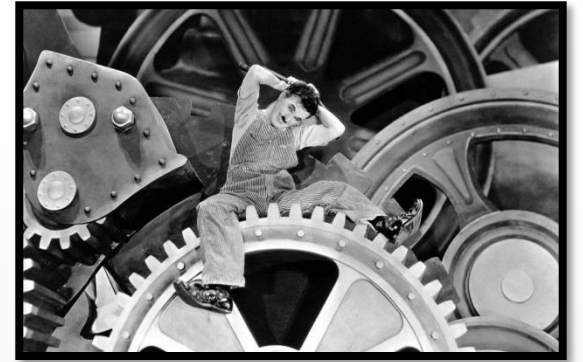


## 4/ Motivation intrinsèque / Motivation extrinsèque



- La **motivation intrinsèque** consiste pour un individu à agir dans son intérêt et pour son propre plaisir, sans attendre une récompense externe. C'est le véritable moteur.
- La **motivation extrinsèque** consiste à se livrer à un comportement afin de gagner des récompenses externes (prime, titre du meilleur employé du mois ...) ou d'éviter les punitions.

# OST de Taylor



- **5) Quels principes de l'OST de TAYLOR retrouve-t-on dans la vidéo?**
- *La parcellisation des tâches (et le chronométrage), la division du travail (horizontale et verticale), un système de contrôle. On ne voit pas mais on devine le salaire au rendement .*
  
- **6) Quel est le seul élément de motivation pour Charlot ?**
- *Suivre la cadence de la chaîne pour garder son travail et son salaire*
  
- **7) Quel est le principe de l'OST de TAYLOR qui motive le salarié?**
- *Frederick TAYLOR considère que la motivation est fondée sur le gain, le revenu, le salaire. Il met donc en place le salaire au rendement.*



# Elton Mayo

- 8) Quels sont les facteurs mis en évidence par E. MAYO à la Western Electric?
- Elton MAYO considère que la motivation est fondée sur des facteurs psychologiques : conditions de travail et dynamique du groupe.
- 9) Retrouve-t-on ces seuls facteurs identifiés par TAYLOR et MAYO, dans la pyramide de MASLOW ?
- Non, pour Taylor, il s'agit de satisfaire des besoins matériels (physiologiques, et de sécurité), pour Mayo il s'agit surtout de favoriser le besoin d'appartenance.

## L'EFFET HAWTHORNE



ELTON MAYO

Entre 1927 et 1932 - Western Electric Company

Il cherche à augmenter la productivité.

La productivité augmente...

... même si aucun changement n'est fait.

TAYLOR

efficacité → rémunération → satisfaction

MAYO

satisfaction → efficacité → rémunération → satisfaction !

# Herzberg

- 10) A la lumière de la théorie de HERZBERG, quelles sont les raisons des difficultés apparues dans les organisations tayloriennes ?
- Des disparités sont apparues entre ouvriers, de plus il est force de constater que le nombre d'accidents de travail augmente (à force de répéter toujours les mêmes gestes, le salarié est moins attentif), l'absentéisme croissant reflète le manque d'intérêt des salariés pour un travail monotone, un turn-over important qui dénote le manque de motivation des équipes. Il était donc important d'y remédier. Herzberg, est le premier à proposer un enrichissement des tâches.



## 2 FACTEURS DE HERZBERG

Seuls les facteurs intrinsèques (moteurs) sont source de satisfaction et motivation au travail. Les facteurs d'hygiène ( conditions de travail et de rémunération) ne sont pas sources de motivation, mais leur non satisfaction est source de dé-motivation.

### Facteurs d'hygiène

- Politique de l'entreprise
- Qualité de l'encadrement
- Niveau de salaire
- Conditions de travail
- Relations avec les pairs
- Relations avec les subordonnés
- Statut professionnel
- Sécurité de l'emploi

### Facteurs moteurs

- Accomplissement
- Intérêt et qualité du travail
- Reconnaissance
- Responsabilités
- Challenges
- Autonomie
- Progression
- Avancement, promotion
- Développement



# Adams

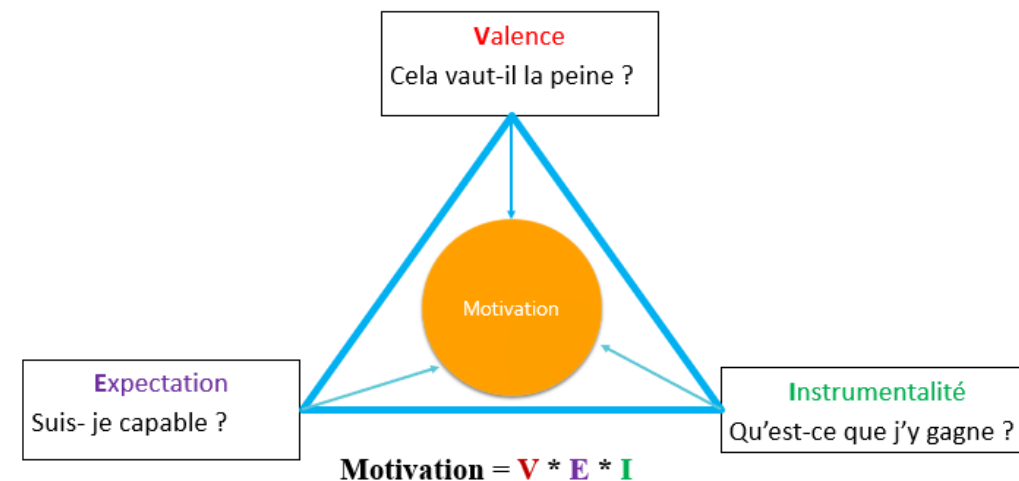
➤ **11) Résumez en 3 lignes la théorie de ADAMS.**

- *Adams soutient que les individus évaluent subjectivement ce qu'ils retirent de leur travail (rétribution) par rapport à ce qu'ils investissent (contribution).*
- *Les individus comparent ce ratio avec celui d'un référent et si ce ratio est inférieur alors, ils cherchent à corriger cette inégalité en étant démotivé.*

# Vroom

- 12) La rémunération est-elle pour VROOM, le seul facteur permettant d'agir sur la motivation? Justifiez.
- Non la motivation résulte de la réponse à 3 séries d'attentes: VIE (Valence Instrumentalité Expectation)
- Le salarié a toujours le choix d'adopter un comportement.
- Ce choix dépend de 3 paramètres: VIE.
- La motivation n'est pas automatique.

## La théorie des attentes de VROOM





<https://youtu.be/LRROgtMOzu0>